

NEWSLETTER

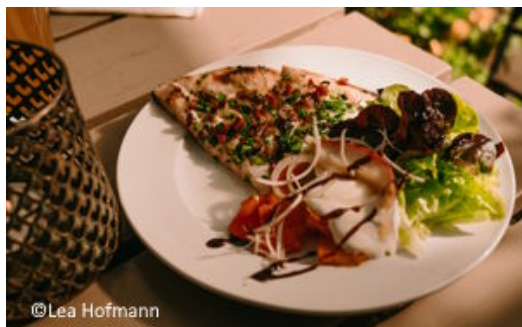


Guten Tag,

das Frühjahr startet kulinarisch mit der "Regionalen Genusstour" und den Aktionswochen "Frankenhöhe Lamm". Erkunden Sie das Romantische Franken entlang des Radschmetterlings oder einer unserer vielen anderen Touren. Feiern Sie in Colmberg zu den Hits der 80er und 90er Jahre und hören Sie was zwei junge Menschen auf Ihrem Weg per Anhalter nach Tokio erlebt haben.

Tourismusverband Romantisches Franken

Die Regionale Genusstour als Tagesausflug



©Lea Hofmann

Eine kleine Landreise am Sonntag, den 28. April

Dieses Mal starten wir von Neuendettelsau aus in die Umgebung. Wir besuchen Direktvermarkter von Essig über Spargel bis hin zu glücklichen Hühnern. Verkosten Sie die regionalen Schätze vor Ort oder nutzen Sie die Gelegenheit zum Einkauf auf dem Hof. Selbstverständlich gehören ein regionales Mittagessen und ein gemütlicher Abschluss mit Kaffee und Kuchen dazu. Eine Reiseleitung führt Sie bei dieser Bustour durch den Tag. Preis p.P. 59,00 EUR
Dauer: 9.30 bis ca. 17.30 Uhr

■ [Genusstour hier online buchen](#)

Ostereiersuche im Newsletter



Suchen Sie die "Ei"er

Im nächsten Newsletter haben wir ein kleines Gewinnspiel für Sie vorbereitet. Zählen Sie die "Ei"s in unserem nächsten Newsletter und gewinnen Sie tolle Stadtführungen und Museumseintritte in Rothenburg, Dinkelsbühl, Feuchtwangen und Ansbach.

■ [Zu den Teilnahmebedingungen](#)

Urlaubstipp: Radeln

Die Flügel des Radschmetterlings in lila und grün

Der **lila Radschmetterling** (62 km) beginnt in Insingens und führt Sie durch eine wunderschöne Gegend. Von Diebach nach Gebsattel säumen kleine Mühlen und üppige Wälder den Weg. Eindrucksvolle Ausblicke und malerische Orte, wie z. B. Rothenburg ob der Tauber laden zum Verweilen ein.

Der **grüne Radschmetterling** (63 km) startet in Schillingsfürst und führt Sie entlang der Wörnitz durch Feuchtwanger Ortsteile, macht einen Abstecher ins Hohenlohische, bevor er wieder über Wettringen nach Diebach zurückführt. Zur Prospektbestellung

■ [Zum Radschmetterling](#)



Urlaubstipp: Radeln

Die Flügel des Radschmetterlings in blau und rot

Der **blaue Radschmetterling** (67 km) startet in Rothenburg ob der Tauber und führt Sie durch das Romantische Franken. Über Buch am Wald, Colmberg, vorbei an der beachtlichen Burg der Hohenzollern über Windelsbach zurück nach Rothenburg ob der Tauber.

Der **rote Radschmetterling** (54 km) startet in Schillingsfürst und verläuft mit am flachsten von allen Etappen. Über Leutershausen, vorbei am Flugpionier Gusatv Weisskopf, Aurach und Dombühl. Bevor es über Wörnitz zurück zum Ausgangspunkt geht.

Zur Prospektbestellung

■ [Zum Radschmetterling](#)



Radtouren im Romantischen Franken

Radeln Sie in den Frühling

Sie würden gerne eine kürzere Etappe fahren oder eine ganz andere Richtung einschlagen? Das Romantische Franken hat ein großes Streckennetz von Radtouren. Bestimmt finden Sie auf unserem Tourenportal eine passende!

■ [Radtouren im Romantischen Franken](#)



Aktionswochen Frankenhöhe Lamm



Kulinarisch genießen vom 8. März bis 7. April

Während der Aktionswochen gibt es kulinarische Leckereien vom Frankenhöhe-Lamm in ausgewählten Gaststätten, Metzgereien und Bauernläden der Frankenhöhe. Eine regionale Spezialität, die kulinarischen Genuss und Naturschutz direkt verbindet!

■ [Zu den Aktionswochen](#)

Kulinarisch genießen im Romantischen Franken



Genuss regional erleben

Franken hat einiges an Kulinarik zu bieten. Sie können den guten Frankenwein genießen oder es sich mit einem kühlen lokalen Bier in einem der vielen Biergärten bequem machen. Im Herbst lockt die Karpfensaison und die Schlemmerwochen der Gasthöfe. Oder Sie lassen sich treiben und kaufen bei einem der vielen kleinen Direktvermarkter ein.

■ [Zum kulinarischen Teil](#)

A-Capella-Konzert in Langenzenn

Pop und Jazz nur mit der Stimme am Freitag, 1. März

Im Kulturhof in Langenzenn ist die Gruppe "Stimmt" zu Gast. Erleben Sie einen Abend voll ausgelassener Stimmung und klangvoller Harmonie, wenn die Künstler hauptsächlich ihre Stimmen als Instrumente nutzen.

■ [Zur Veranstaltung](#)



80er/90er Party in Colmberg

Unvergessliche Musik am Samstag, 2. März

Freuen Sie sich auf eine Partynacht im Gutshof Colmberg. Die Zeit wird zurückgedreht auf die



Musik der 80er und 90er. Nostalgie und Spaß sind vorprogrammiert.

■ [Zur Veranstaltung](#)

Per Anhalter nach Vernost - Vortrag in Leutershausen

**Live-Reisereportage
am Samstag, 2. März**

Im März 2020 startete die Weltreise von Bastian und seiner Frau Viviane. Das Ziel: per Anhalter zu den Olympischen Spielen nach Tokio. Eine Reise voller Erlebnisse, mit Rückschlägen und den größten Wagnissen ihres bisherigen Lebens.

■ [Zur Veranstaltung](#)



Saisonstart im Fränkischen Freilandmuseum in Bad Windsheim



©Fränkisches Freilandmuseum Bad Windsheim

**Mit geputzter Stube startet die
Saison am Samstag, 9. März**

Die Türen des Fränkischen Freilandmuseums öffnen sich an diesem Wochenende. Alle Stuben sind frisch geputzt und gebohrt, die Wege gefegt und die Ställe auf Hochglanz gebracht. Die Freiluftsaion kann starten.

■ [Zum Saisonstart](#)

Running Dinner in Rothenburg ob der Tauber

**4 Gänge, 4 Locations
am 14. und 15. März**

Lernen Sie vier Gastronomen aus Rothenburg besser kennen. Nach jedem Gang wird das Restaurant gewechselt. Speisen Sie in der Villa Mittermeier, in der Molkerei, im Hotel Reichsküchenmeister und im Landwehrbräu am Turm.

■ [Zur Veranstaltung](#)



Tourismusverband
Romantisches Franken e.V.
Am Kirchberg 4
91598 Colmberg
Tel. + 49 9803 94141
Fax: + 49 9803 941444
info@romantisches-franken.de
www.romantisches-franken.de



[Impressum](#) [Datenschutz](#) [Kontakt](#)



Tourismusverband **Romantisches Franken e.V.**
Am Kirchberg 4
91598 Colmberg
Tel. 0049 +9803 94141
Fax: 0049+ 9803 94144
info@romantisches-franken.de
www.romantisches-franken.de

Diese E-Mail wurde verschickt an und ist ein Service für unsere Kunden. Sie erhalten unsere aktuellen Informationen niemals unverlangt.

Sollten Sie keine weiteren Informationen auf elektronischem Weg wünschen, können Sie sich jederzeit [hier](#) abmelden.